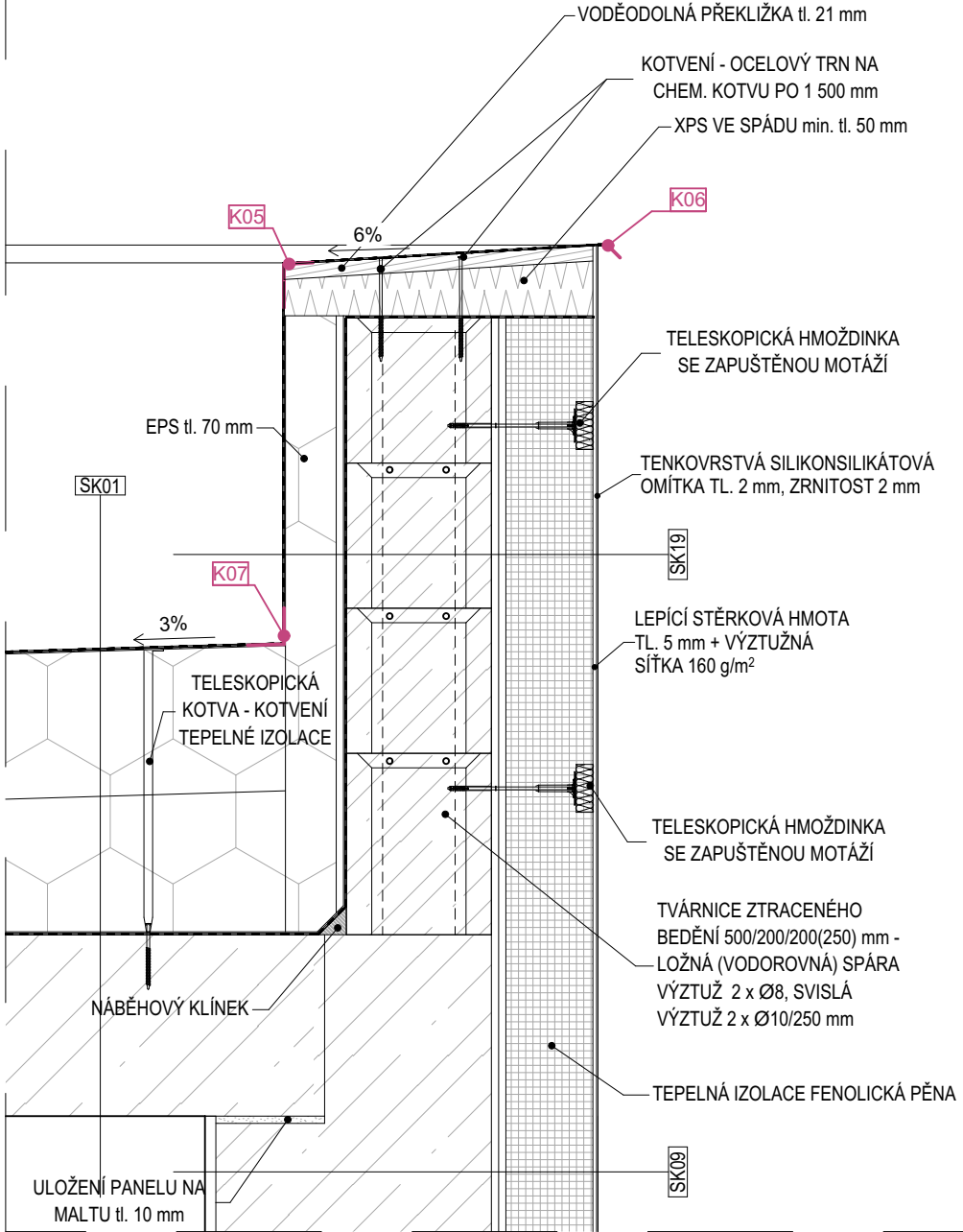
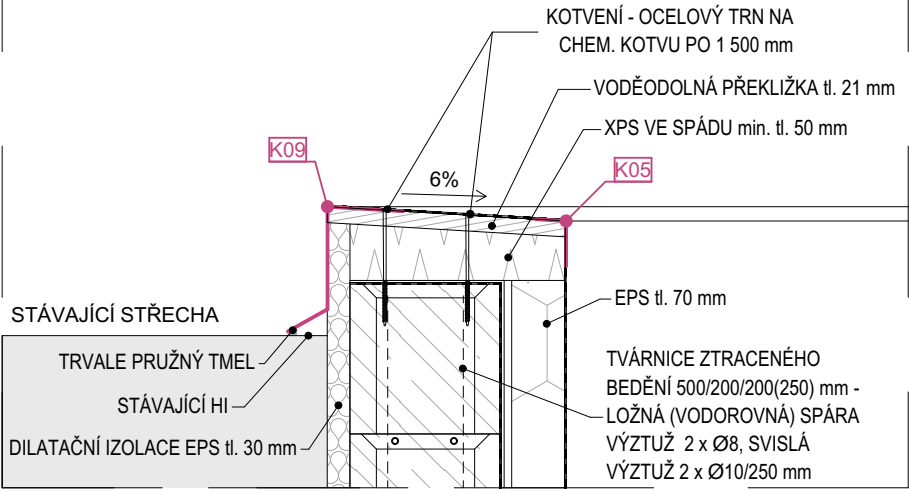


D01.1



D01.2



SKLADBY - PŘÍSTAVBA

SK01_SKLADBA PLOCHÉ STŘECHY - B ROOF (t3)

- HI PVC - P FOLIE tl. 1,8 mm
- SEPARAČNÍ NETKANÁ TEXTILIE ZE SKLENĚNÝCH VLÁKEN 120 g/m² tl. 2,9 mm
- TEPELNÁ IZOLACE EPS 100 kPa $\lambda = 0,037$ W/m.K tl. 200 mm
- TEPELNÁ IZOLACE (SPÁDOVÉ KLÍNY) EPS 100 kPa $\lambda = 0,037$ W/m.K tl. MIN. 30 mm
- PAROTĚSNÁ IZOLACE NATAVITELNÝ SBS MODIFIKOVANÝ ASFALTOVÝ PÁS S VLOŽKOU ZE SKLENĚNÉ TKANINY tl. 4 mm
- PENTRACE, ASFALTOVÁ PENETRAČNÍ EMULZE - - -
- NOSNÁ, PŘEDPJATÝ PANEL tl. 250 mm

SK09_SKLADBA OBVODOVÉ STĚNY - OBLAST VĚNCE

- TENKOVrstvá SILIKONSILIKÁTOVÁ OMÍTKA tl. 2 mm
- PENETRACE - - -
- LEPÍCÍ A STĚRKOVACÍ HMOTA NA BÁZI CEMENTU tl. 5 mm
- VÝZTUŽNÁ TKANINA - - -
- TEPELNÁ IZOLACE FENOLICKÁ PĚNA $\lambda = 0,020$ W/m.K tl. 120 mm (220 mm)
- LEPÍCÍ A STĚRKOVACÍ HMOTA NA BÁZI CEMENTU tl. 10 mm
- VZDUCHOTĚSNICÍ SUCHÁ OMÍTKOVÁ SMĚS tl. 10 mm
- NOSNÁ - ŽELEZOBETONOVÝ VĚNEC tl. 380 mm
- VÁPENOCEMENTOVÁ OMÍTKA tl. 15 mm

SK19_SKLADBA OBVODOVÉ STĚNY - OBLAST ATIKY

- TENKOVrstvá SILIKONSILIKÁTOVÁ OMÍTKA tl. 2 mm
- PENETRACE - - -
- LEPÍCÍ A STĚRKOVACÍ HMOTA NA BÁZI CEMENTU tl. 5 mm
- VÝZTUŽNÁ TKANINA - - -
- TEPELNÁ IZOLACE FENOLICKÁ PĚNA $\lambda = 0,020$ W/m.K tl. 120 mm (220 mm)
- LEPÍCÍ A STĚRKOVACÍ HMOTA NA BÁZI CEMENTU tl. 10 mm
- VZDUCHOTĚSNICÍ SUCHÁ OMÍTKOVÁ SMĚS tl. 10 mm
- NOSNÁ ŽB TVAROVKA ZTRACENÉHO BEDNĚNÍ S VÝPLNÍ BETONU C20/25, KONSTRUKČNĚ VYZTUŽENA VE SVISLÉM SMĚRU DRÁTY 2 x \varnothing 10 á 250 A VE VODOROVNÉM SMĚRU V KAŽDÉ SPÁŘE DRÁTY 2 x \varnothing 8, ROZMĚR: 500/200/250 (200) mm (D/Š/V) tl. 200 mm
- PAROTĚSNÁ IZOLACE Z SBS ASFALTOVÉHO PÁSU S VLOŽKOU Z HLINÍKOVÉ FOLIE tl. 4 mm
- LEPIDLO tl. 10 mm
- TEP. IZOLACE EPS 70 λ (0,035 W/m.K) tl. 70 mm
- SEPARAČNÍ FOLIE tl. 2,9 mm

PROFILY Z POPLASTOVANÉHO PLECHU

- POZINKOVANÝ PLECH S POVRCHOVOU ÚPRAVOU PVDF tl. 0,6 mm + PVDF VRSTVA

K06 - RŠ = 140 mm

K05 - RŠ = 100 mm

K07 - RŠ = 100 mm

K09 - RŠ = 270 mm

POZNÁMKA:

- PŘI PROVÁDĚNÍ JE NUTNÉ SE DRŽET POKYNŮ PRO MONTÁŽ JEDNOTLIVÝCH PRVKŮ NEBO CELKŮ DANÉHO VÝROCE

- MNOŽSTVÍ VÝZTUŽE V ATICE:

$\varnothing 8 = 174$ kg

$\varnothing 10 = 360$ kg

- CELKOVÁ HMOTNOST = 534 kg

0,000 = PODLAHA HLAVNÍ CHODBY= 462,120									
PROJEKTANT		KONTROLOVAL		HIP		OPRÁVNĚNÁ OSOBA		<div>ER PLAN</div> <div>PROJEKČNÍ ÚSTAV</div> <div>U Borové 69</div> <div>580 01 Havlíčkův Brod</div>	ČÍSLO VÝTIKU
Ing. Tomáš Duben		Bc. Luděk Nedělka		Ing. Tomáš Duben		Ing. Milan Oplištil			
STAVEBNÍK	Kraj Vysočina, Žižkova 1882/57, PSČ 586 01, Jihlava							DATUM	
NÁZEV AKCE	SŠ stavební Třebíč - Přístavba Domova mládeže - projektová dokumentace				MÍSTO AKCE			02/24	
					Hrotopická 1336/30			REVIZE	
								ÚČEL	
NÁZEV ČÁSTI	D.1.1. Architektonicko stavební řešení				Č. POPISNÉ		MĚŘÍTKO		FORMÁT
					Č. POZEMKU		1:10		
					KAT. ÚZEMÍ		Třebíč [769738]		
OBSAH VÝKRESU	Schématický detail - atika_D01.1, D01.2						INT. ČÍSLO		POŘ. ČÍSLO
							123002304		
									D.1.1.38